

筑前前原駅発着！直行バス利用 二見ヶ浦モデルコース

① 朝からたっぷりコース

福岡空港 09:30
博 多 09:35
天 神 09:41
筑前前原 10:16

筑前前原駅北口 10:21

(直行バス)

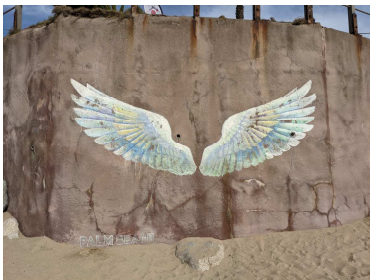
西の浦保育園前 10:45

徒歩2分 **#ジハンガン**



徒歩15分

**パームビーチサガーデンズ
LUNCH+天使の羽
~二見ヶ浦(夫婦岩)**



二見ヶ浦(夫婦岩前) 14:05
(西の浦線伊都営業所行)

つまんでご卵 14:08



つまんでご卵 14:56
(直行バス)

筑前前原駅 15:15

② ゆっくり出発コース

福岡空港 10:45
博 多 10:50
天 神 10:56
筑前前原 11:35

筑前前原駅北口 11:45

(直行バス)

PARMBESCH 12:08

**パームビーチサガーデンズ
LUNCH+天使の羽**



徒歩15分

#ジハンガン



西の浦保育園前 16:03
(西の浦線伊都営業所行)

つまんでご卵 16:08



つまんでご卵 16:46
(直行バス)

筑前前原駅 17:05

③ 午後からコース

福岡空港 12:52
博 多 12:58
天 神 13:04
筑前前原 13:39

筑前前原駅北口 13:55

(直行バス)

二見ヶ浦(夫婦岩前) 14:17



**パームビーチサガーデンズ
天使の羽**



徒歩15分

#ジハンガン



二見ヶ浦保育園前 16:41
(直行バス)

筑前前原駅 17:05